

Configurare gli indirizzi IP

Sul PC

Sintassi: ipconfig <indirizzo IP> <subnet mask> <default gateway>

```
Command Prompt

Packet Tracer PC Command Line 1.0
C:\>ipconfig 192.168.1.1 255.255.255.0 192.168.1.254
C:\>ipconfig

FastEthernet0 Connection:(default port)

    Link-local IPv6 Address.....: FE80::205:5EFF:FEE2:5037
    IP Address.....: 192.168.1.1
    Subnet Mask.....: 255.255.255.0
    Default Gateway.....: 192.168.1.254

C:\>
```

Sul router

// Visualizzare la versione del sistema operativo e le caratteristiche

```
Router>show version
```

// Visualizzare le interfacce del router

```
Router>show interfaces
```

// Per apportare modifiche alla configurazione occorre entrare in modo privilegiato

```
Router>enable
Router#
```

// Cambiare il nome al router

```
Router#config terminal
Enter configuration commands, one per line. End with CNTL/Z.
Router(config)#hostname Milano
Milano(config)#
```

// assegnare l'indirizzo IP all'interfaccia Fast Ethernet 0/0 e attivare l'interfaccia

```
Milano(config)#interface Fa0/0
Milano(config-if)#ip address 192.168.1.254 255.255.255.0
Milano(config-if)#no shutdown
```

// Uscire

```
Milano(config-if)#exit
Milano(config)#exit
Milano#
```

// visualizzare la configurazione del router in RAM

```
Milano#show running-config
```

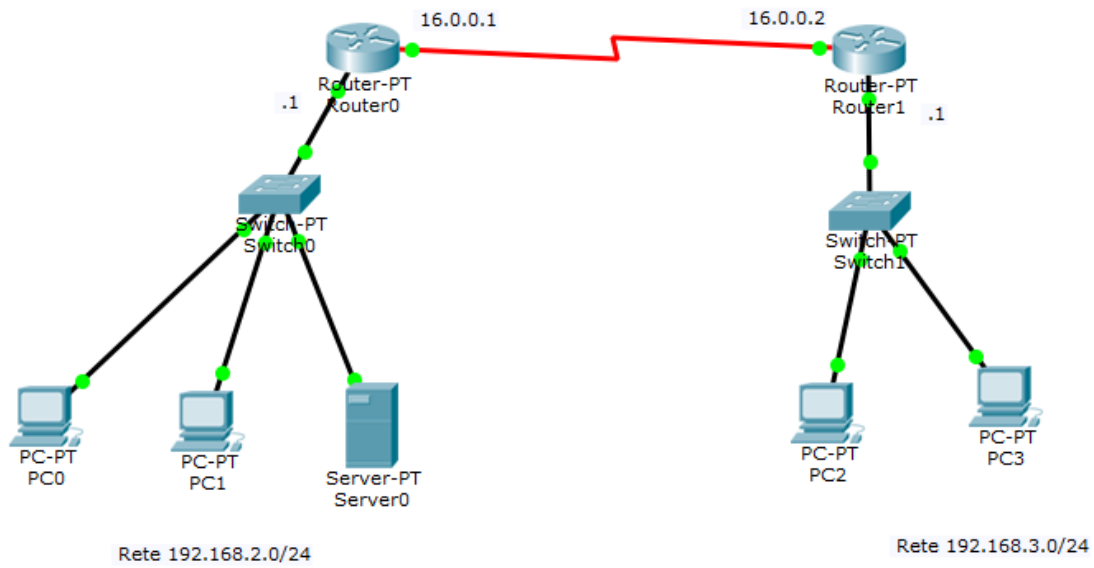
// Salvare la configurazione da RAM in NVRAM (Non Volatile RAM)

```
Milano#copy running-config startup-config
```

// Chiudere la sessione modo privilegiato

```
Milano#disable
Milano>
```

Routing table statica



// Assegnare l'indirizzo al server: 192.168.2.2/24

```
Command Prompt

Packet Tracer SERVER Command Line 1.0
C:\>ipconfig 192.168.2.2 255.255.255.0
C:\>
```

// Assegnare staticamente le entry nella routing table dei due router

```
Router#config terminal
Enter configuration commands, one per line. End with CNTL/Z.
Router(config)#ip route 192.168.3.0 255.255.255.0 16.0.0.2
Router(config)#exit
Router#
```

// Controllare l'avvenuta configurazione degli hosts sulle due reti

Impostare password sul router

Per configurare una password per l'accesso alla modalità Privileged EXEC:

Sono possibili due soluzioni:

1. Attraverso il comando "enable password"

```
Router(config)#enable password <password>
```

In questo caso la password è memorizzata "in chiaro" (non cifrata) nel file di configurazione (è visibile attraverso "show running-config" o "show startup-config")

È possibile cifrare la password abilitando il servizio di cifratura della password:

```
Router(config)#service password-encryption
```

2. Attraverso il comando "enable secret"

```
Router(config)#enable secret <password>
```

La password viene cifrata nel file di configurazione

L'algoritmo di cifratura utilizzato da enable secret è più robusto rispetto a quello del servizio di cifratura delle password